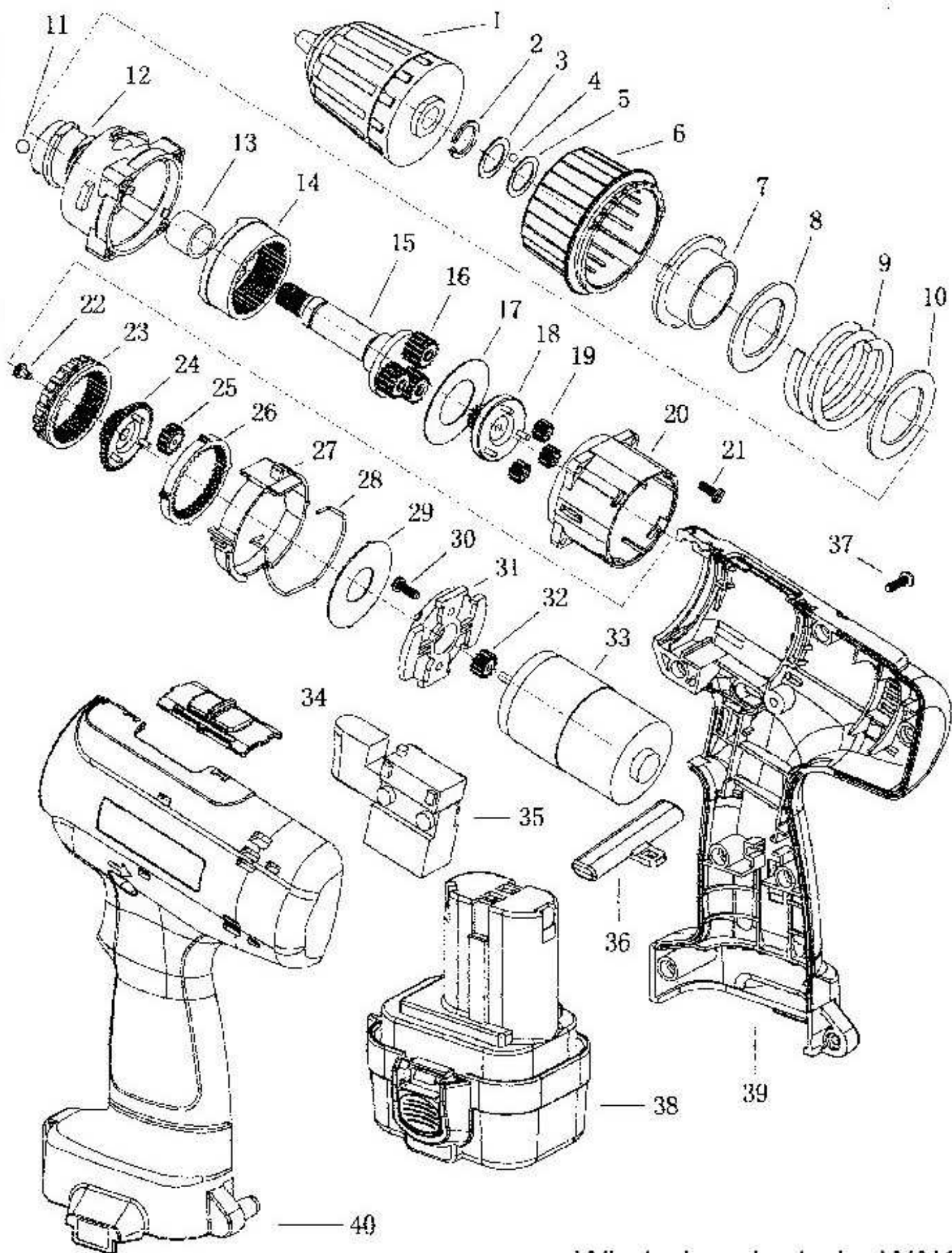


Wiertarko-wkrętarka WAK-12  
Rysunek 1/2



Wiertarko-wkrętarka WAK-12  
Rysunek 2/2

**Wiertarko-wkrętarka WAK-12 - Wykaz części**

Poz.	Nazwa części	Symbol/Indeks	Szt/Wyrób
1	UCHWYT	0500-012-001	1
1.1	ŚRUBA UCHWYTU	0500-014-010	1
2	SPRĘŻYNA	Przekładnia- zespół 0500-012-002G	1
3	PODKŁADKA		1
4	KULKA STALOWA		15
5	PODKŁADKA		1
6	SPRZĘGŁO		1
7	NAKRETKA		1
8	PODKŁADKA POD NAKRETKĘ		1
9	SPRĘŻYNA PRZEŁĄCZNIKA BIEGU		1
10	PODKŁADKA		1
11	KULKA STALOWA		12
12	PRZÓD KOMORY PRZEKŁADNI		1
13	TULEJA WRZECIONA		1
14	KOŁO ZĘBATE SATELITA C		1
15	WRZECIONO		1
16	KOŁA ZĘBATE WEWNĘTRZNE C		3
17	PODKŁADKA		1
18	WAŁEK SATELITÓW C		1
19	KOŁO ZĘBATE B		3
20	TYŁ KOMORY PRZEKŁADNI		2
21	ŚRUBA		4
22	SŁUPEK REGULACYJNY		1
23	KOŁO ZĘBATE SATELITA B		1
24	WAŁEK SATELITÓW B		4
25	KOŁO ZĘBATE WEWNĘTRZNE A		3
26	KOŁO ZĘBATE SATELITA A		1
27	PIERŚCIEŃ PRZESUWAJĄCY PRZEKŁADNI		1
28	WIDEŁKI CIĄGNĄCE		1
29	PODKŁADKA		1
30	ŚRUBA	2	
31	DOLNA PŁYTA SILNIKA	1	
32	KOŁO ZĘBATE SILNIKA	Silnik- zespół 0500-012-003G	1
33	SILNIK		1
34	SUWAK PRZEKŁADNI	0500-012-006	1
35	ŁĄCZNIK	0500-012-004	1
36	SUWAK ŁĄCZNIKA	0500-012-005	1
37	WKREŃ	0500-012-014	6
38	AKUMULATOR	0647-111-454 (1,5Ah)	1
		0647-111-450 (2,0Ah)	
39	OBUDOWA PRAWA	Obudowa- zespół 0500-012-007	1
40	OBUDOWA LEWA		1
41	ŁADOWARKA ELEKTRONICZNA	0647-111-452	1
42	WALIZKA		1
43	SPRĘŻYNA	0603-018-063	1
44	RADIATOR		1

